



## EXTRAS DE CARTE FUNCİARĂ PENTRU INFORMARE

Carte Funciară Nr. 143821 Ploiești

### A. Partea I. Descrierea imobilului

**TEREN** Intravilan

**Adresa:** Loc. Ploiești, Str Gageni, Jud. Prahova, T 65 ; A 8/90 ; A 8/91 ; A 8/92 ; A 8/93 ; A 8/94

Nr. Crt	Nr. cadastral Nr. topografic	Suprafața* (mp)	Observații / Referințe
A1	143821	Din acte: 17.747 Masurata: 17.749	.

### B. Partea II. Proprietari și acte

Înscrieri privitoare la dreptul de proprietate și alte drepturi reale		Referințe
14868 / 21/02/2018		
Act Notarial nr. 715, din 20/02/2018 emis de Sandu Aurelian Viorel;		
B1	Se infiinteaza cf. 143821 a imobilului cu nr. cad. 143821/Ploiesti ca urmare a alipirii urmatoarelor 25 imobile: ~~ nr.cad.122605\cf.122605; ~~ nr.cad.122690\cf.122690; ~~ nr.cad.122691\cf.122691; ~~ nr.cad.122693\cf.122693; ~~ nr.cad.122700\cf.122700; ~~ nr.cad.122701\cf.122701; ~~ nr.cad.122702\cf.122702; ~~ nr.cad.122706\cf.122706; ~~ nr.cad.122707\cf.122707; ~~ nr.cad.122709\cf.122709; ~~ nr.cad.122710\cf.122710; ~~ nr.cad.122711\cf.122711; ~~ nr.cad.122716\cf.122716; ~~ nr.cad.122717\cf.122717; ~~ nr.cad.122718\cf.122718; ~~ nr.cad.122719\cf.122719; ~~ nr.cad.122720\cf.122720; ~~ nr.cad.122764\cf.122764; ~~ nr.cad.141482\cf.141482; ~~ nr.cad.141489\cf.141489; ~~ nr.cad.141875\cf.141875; ~~ nr.cad.141876\cf.141876; ~~ nr.cad.141878\cf.141878; ~~ nr.cad.141880\cf.141880; ~~ nr.cad.142094\cf.142094;	A1
B85	Intabulare, drept de PROPRIETATE, dobandit prin Conventie, cota actuala 1/2 1) <b>SC MANGY CONSTRUCT SRL</b> , CIF:26574139	A1
B86	Intabulare, drept de PROPRIETATE, dobandit prin Conventie, cota actuala 1/2 1) <b>SOCIETATEA TACONE SRL</b> , CIF:1302007	A1

### C. Partea III. SARCINI .

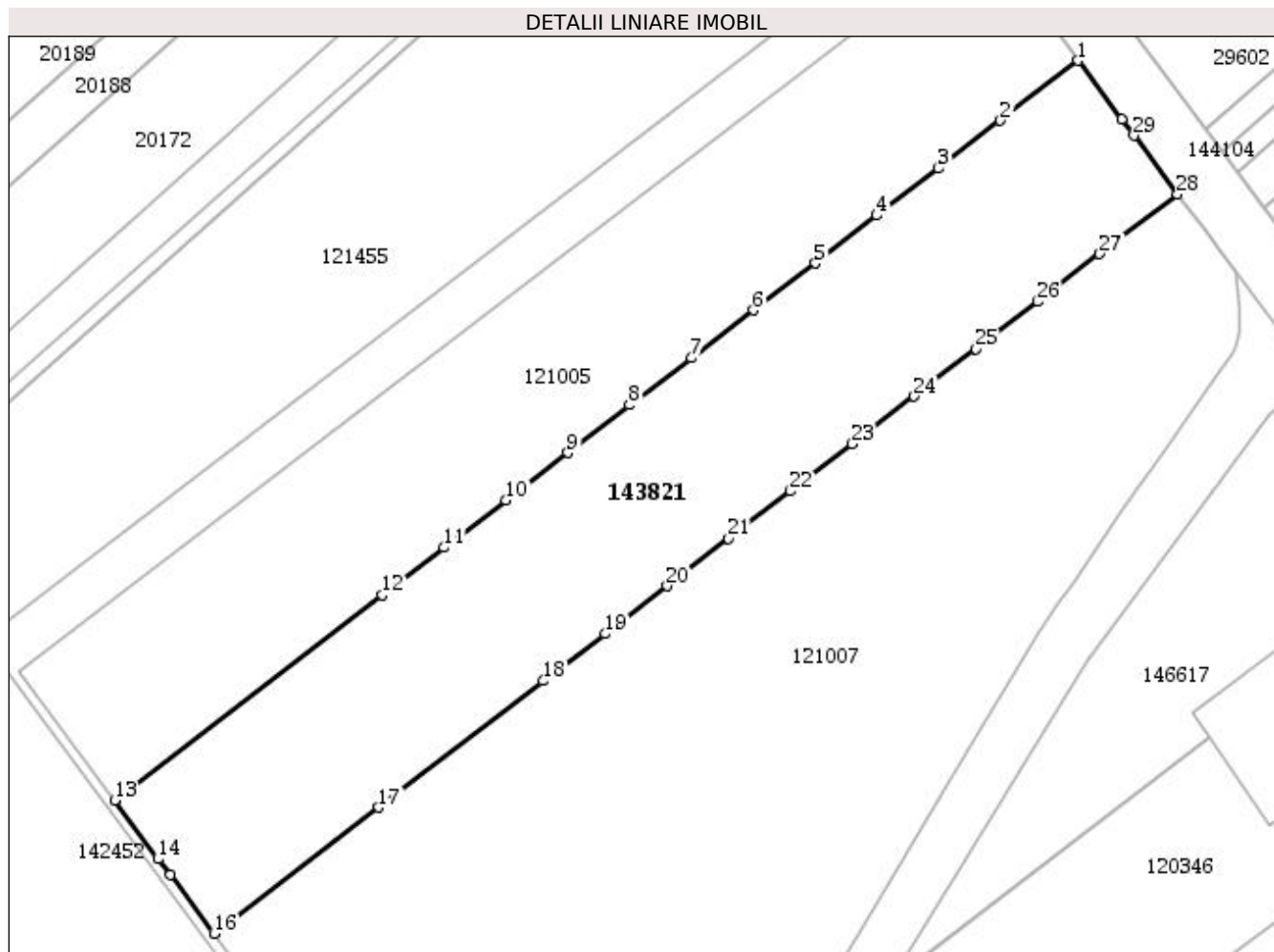
Inscrieri privind dezmembrămintele dreptului de proprietate, drepturi reale de garanție și sarcini	Referințe
NU SUNT	

## Anexa Nr. 1 La Partea I

### Teren

Nr cadastral	Suprafața (mp)*	Observații / Referințe
143821	Din acte: 17.747 Masurata: 17.749	.

\* Suprafața este determinată în planul de proiecție Stereo 70.



### Date referitoare la teren

Nr Crt	Categorie folosință	Intra vilan	Suprafața (mp)	Tarla	Parcelă	Nr. topo	Observații / Referințe
1	arabil	DA	Din acte: 17.747 Masurata: 17.749	65	A 8/90 ; A 8/91 ; A 8/92 ; A 8/93 ; A 8/94	-	

### Lungime Segmente

1) Valorile lungimilor segmentelor sunt obținute din proiecție în plan.

Punct început	Punct sfârșit	Lungime segment (** (m)
1	2	29.13
3	4	23.102
5	6	23.102

Punct început	Punct sfârșit	Lungime segment (** (m)
2	3	23.103
4	5	23.103
6	7	23.103

Punct început	Punct sfârșit	Lungime segment (** (m))	Punct început	Punct sfârșit	Lungime segment (** (m))
7	8	23.102	8	9	23.103
9	10	23.102	10	11	23.103
11	12	23.102	12	13	99.941
13	14	21.635	14	15	6.001
15	16	21.635	16	17	61.51
17	18	61.51	18	19	23.102
19	20	23.103	20	21	23.102
21	22	23.103	22	23	23.102
23	24	23.103	24	25	23.102
25	26	23.103	26	27	23.102
27	28	29.14	28	29	21.65
29	30	6.001	30	1	21.65

\*\* Lungimile segmentelor sunt determinate în planul de proiecție Stereo 70 și sunt rotunjite la 1 milimetru.

\*\*\* Distanța dintre puncte este formată din segmente cumulate ce sunt mai mici decât valoarea 1 milimetru.

Extrasul de carte funciară generat prin sistemul informatic integrat al ANCPI conține informațiile din cartea funciară active la data generării. Acesta este valabil în condițiile prevăzute de art. 7 din Legea nr. 455/2001, coroborat cu art. 3 din O.U.G. nr. 41/2016, exclusiv în mediul electronic, pentru activități și procese administrative prevăzute de legislația în vigoare. Valabilitatea poate fi extinsă și în forma fizică a documentului, fără semnătură olografă, cu acceptul expres sau procedural al instituției publice ori entității care a solicitat prezentarea acestui extras.

Verificarea corectitudinii și realității informațiilor conținute de document se poate face la adresa **[www.ancpi.ro/verificare](http://www.ancpi.ro/verificare)**, folosind codul de verificare online disponibil în antet. Codul de verificare este valabil 30 de zile calendaristice de la momentul generării documentului.

**Data și ora generării,**

01/02/2021, 13:23